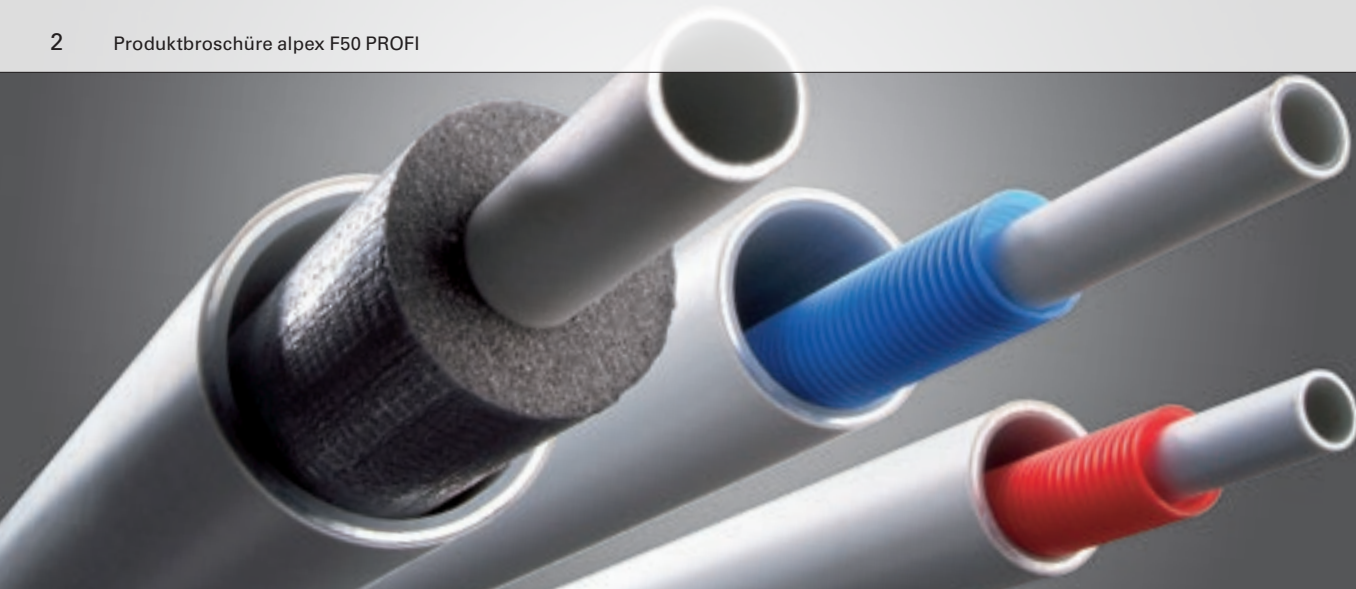


Produktbroschüre

alpex F50 PROFI®



Mehrschichtverbundrohrsystem für die Trinkwasser- und
Heizungsinstallation in den Dimensionen 16 bis 32 mm



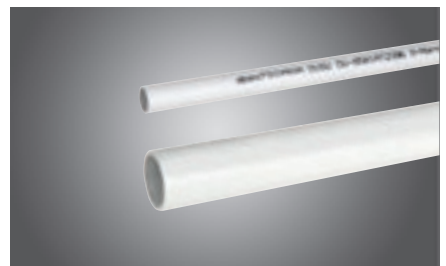
alpex F50 PROFI® – durchflussoptimiertes Komplettsystem

alpex F50 PROFI® Rohr

Hochwertige Mehrschichtverbundrohre

Hochwertig, flexibel und praxisingerecht sind die verschiedenen Verbundrohrvarianten von alpex F50 PROFI mit innen vernetzten Materialien und einem stumpfverschweißten Aluminiumkern (PE-Xb/AL/PE-RT). Eine Kombination, die für eine optimale Verarbeitung und absolute Sicherheit im Einsatz sorgt. Ob als flexible Ringware, stabile Stangenware, vorgedämmtes Verbundrohr oder Rohr im Schutzrohr - die Montage geht einfach von der Hand und spart Zeit!

- Korrosionsbeständigkeit
- Gute Verträglichkeit mit anderen Werkstoffen
- Hohe chemische Beständigkeit
- 100 prozentige Sauerstoffdichtheit
- Günstige Fließeigenschaften
- Geringe thermische Längenausdehnung, vergleichbar mit Kupfer



Optimale Flexibilität



Mit dem alpex Rohrbieger-Set von FRÄNKISCHE biegen Installateure alpex Rohre für die Dimension 16 und 20 mm für die Trinkwasser- und Heizungsinstallation mit wenigen Handgriffen in die gewünschte Form. Durch die kleinen Biegeradien werden Fittings wie Winkel weitestgehend überflüssig und lassen sich leichter dämmen.

- Einfach von Hand zu biegen
- Beim Einsatz des alpex Rohrbieger-Sets sind sehr kleine Biegeradien von 2x äußerem Durchmesser möglich
- Zeit- und Kostenersparnis dank weniger Fittings



alpex F50 PROFI® Fitting

Hochwertige Fittings

alpex F50 PROFI Fittings bieten dem Handwerker für jede Baustellensituation die passende Lösung. Die geniale Fittingkonstruktion und die umfangreiche Auswahl in den Dimensionen 16–32 mm sorgen für höchst flexible Verarbeitungsmöglichkeiten.

- Durchflussoptimiert: 30 Prozent mehr Querschnittsfläche
- Pressbackenflexibilität: 1 Fitting – 5 mögliche Presskonturen
- Leckagefunktion
- Hochwertige Materialien: Fittings aus Hochleistungskunststoff PPSU oder entzinkungsbeständigem bleifreiem Messing CW724R
- Große Sichtfenster zur Einsteckkontrolle
- Geschützte O-Ringe



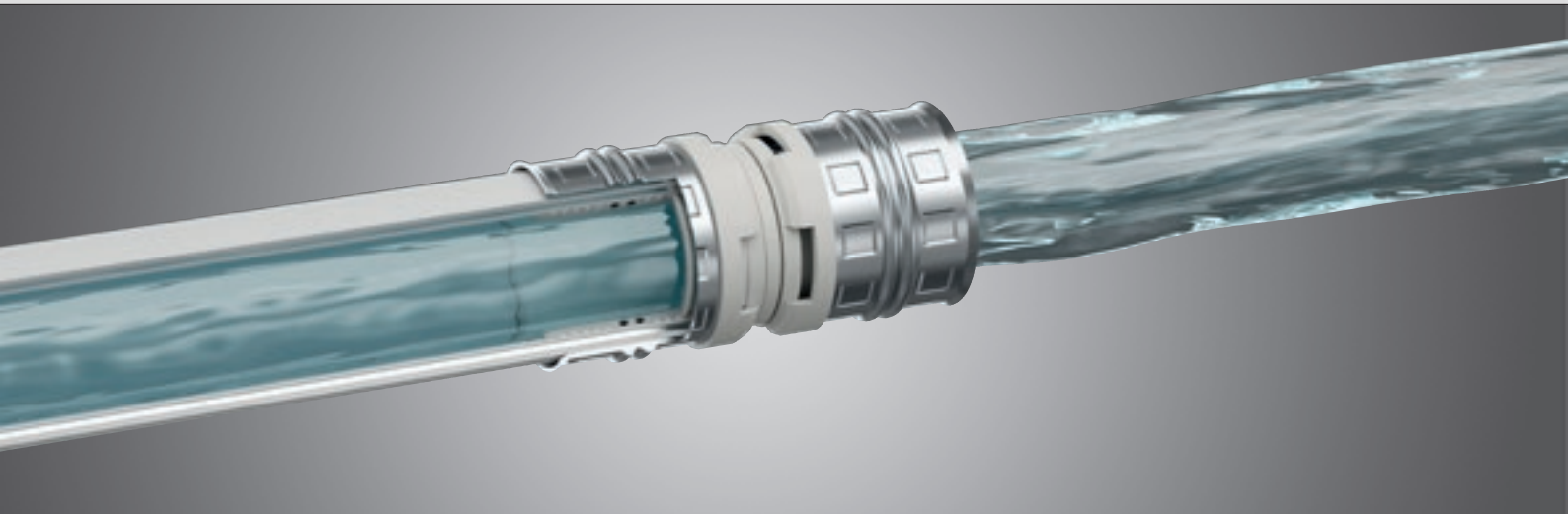
Sichere Leckagefunktion



Neben den hochwertigen Materialien sorgen die alpex F50 PROFI Fittings durch ihre intelligente Verarbeitung für noch mehr Sicherheit. Während der notwendigen Druckprüfung nach der Installation kann der Anwender dank der Leckagefunktion sofort feststellen, an welcher Stelle ein Fitting nicht verpresst wurde und die undichte Stelle beheben.

Die Pressverbinder sind entsprechend des DVGW-Arbeitsblattes W534 im Bereich von 1 bis 6,5 bar (Wasser) und 150 mbar (Druckluft) im unverpressten Zustand undicht. Die Druckprüfung kann sowohl mit Wasser als auch mit Druckluft vorgenommen werden und erfolgt für alle alpex Verbinder grundsätzlich in zwei Schritten. Im ersten Schritt wird die Installation auf Dichtheit und anschließend in einem zweiten Schritt auf Festigkeit geprüft.

So schnell kann Sicherheit sein!



Einfache und sichere Montage

NEU: Montage ohne Kalibrierung

Mit den alpex F50 PROFI Fittings ist kein Kalibrieren mehr notwendig! Installieren Sie in drei einfachen Schritten:

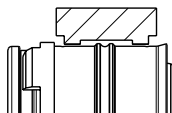
1. Längen Sie das Rohr mit einer Rohrschere ab, um eine gerade Schnittkante zu gewährleisten (bei Verwendung eines Rohrabschneiders steht optional der alpex Montagehelfer zur Verfügung).
2. Fixieren Sie den Fitting, indem Sie den Grundkörper in das Rohrende stecken. Prüfen Sie den richtigen Sitz mithilfe des Sichtfensters im Fixiering.
3. Verpressen Sie den Fitting mit dem Rohr mit einer Pressmaschine.

Pressbackenflexibilität

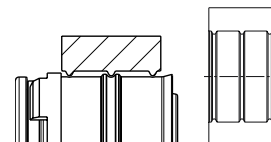
FRÄNKISCHE bietet mit alpex F50 PROFI den innovativen Vorteil von 5 möglichen Presskonturen. So können alle alpex F50 PROFI Fittings neben der F-Kontur auch mit den Konturen U, TH, H und VP verpresst werden – mit allen gängigen und freigegebenen Presswerkzeugen. Klarer Vorteil für den Verarbeiter, denn eine Anschaffung von neuem Werkzeug wird meist überflüssig.



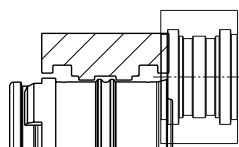
Mit dem intelligenten Pressbacken-Check erkennt der Monteur schnell und einfach, ob seine vorhandene Pressbacke mit dem alpex F50 PROFI Fitting kompatibel ist. Pressbacke öffnen, Check in eine Hälfte der Backe einlegen – schon sieht man, ob mit dem „alten Werkzeug“ verpresst werden kann.



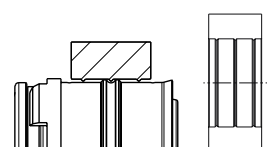
Presskontur F: Fränkische Rohrwerke



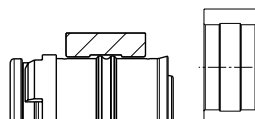
Presskontur U: diverse Hersteller



Presskontur TH: diverse Hersteller



Presskontur H: diverse Hersteller



Presskontur VP: diverse Hersteller



Trinkwasserhygiene

Mehr Durchfluss genießen

Auf alpex F50 PROFI ist Verlass, und das in jeder Hinsicht! Mit bis zu 30 Prozent mehr Querschnittsfläche haben die Fittings nun den größten Innendurchmesser aller vergleichbaren Radialpressfittings für Mehrschichtverbundrohre im deutschen Markt. Trinkwasser ist ein hohes Gut für Leben und Gesundheit.

Deswegen muss es besonders sorgfältig vor mikrobiologischer Kontamination geschützt werden. Die optimale Dimensionierung der Leitungssysteme bei der Planung, qualitativ hochwertige Materialien und verantwortungsvolle Systembetreiber sind die besten Voraussetzungen für eine hygienisch einwandfreie Trinkwasserinstallation.



PPSU – der Hochleistungskunststoff







Polyphenylsulfon (PPSU) steht für hygienische und physiologische Unbedenklichkeit. Der Werkstoff zeichnet sich durch optimale Hydrolyse- und Chemikalienbeständigkeit aus, die selbst bei langanhaltend hohen Temperaturen erhalten bleibt. Auch die besondere Schlagfestigkeit ist beim Einsatz auf der Baustelle von Vorteil.

CW724R – Bleifreies Messing

Unser Messingmaterial ist sowohl entzinkungsbeständig nach ISO 6509 wie auch bleifrei. Somit erfüllen Sie alle Vorgaben der REACH-Verordnung und der EU Trinkwasserrichtlinie. Mit unserem Messing sind Sie immer auf der sicheren Seite.

PPSU und CW724R – für eine bleifreie und hygienische Installation mit alpex F50 PROFI!

Materialqualität im Vergleich

					
	Hochleistungskunststoff PPSU	Entzinkungsbeständiges Messing nach ISO 6509 bleifrei CW724R	Entzinkungsbeständiges Messing CC770S	Rotguss CC499K	Standard Messing verzinkt CW617N
UBA TrinkwV	✓	✓	✓	✓	✓
Entzinkungsbeständig	✓	✓	✓	✓	✗
	✓	✓	✗	✗	✗
Bleianteil	0 %	≤ 0,1 %	≤ 1,6 %	≤ 3,0 %	≤ 2,2 %

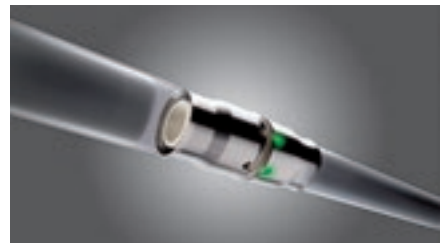


Systemkompatibilität

alpex-plus®

Innovativer Steckfitting mit Edelstahlhülse in den Dimensionen 16–26 mm

- Optimal für enge und schwer zugängliche Baustellensituationen
- Grüner Signalring zur Einsteckkontrolle
- Kosten- und Zeitersparnis durch weniger Verarbeitungsschritte



alpex L

Mehrschichtverbundrohrsystem für die Trinkwasser- und Heizungsinstallation in den großen Dimensionen 40–75 mm

- Leckagefunktion nach DVGW W 534
- Einfache optische Kontrolle durch extra große Sichtfenster
- Optimale Ergänzung zu alpex F50 PROFI



Technische Daten

System

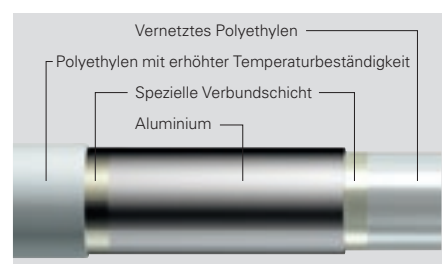
DN	12	15	20	25
Dimension [mm]	16 × 2,0	20 × 2,0	26 × 3,0	32 × 3,0
Betriebstemperatur [°C]	max. 95 (dauerhaft)			
Betriebsdruck [bar]	max. 10			
Baustoffklasse DIN EN 13501-1	E			
Einsatzbereich	Trinkwasser- und Heizungsinstallation			

Mehrschichtverbundrohr – alpex F50 PROFI

Werkstoff	PE-Xb/AL/PE-RT
Wärmeleitfähigkeit [W/(m·K)]	0,45
Längenausdehnung [mm/(m·K)]	0,026

alpex F50 PROFI Fitting

Werkstoff	Polyphenylsulfon (PPSU) / entzinkungsbeständiges Messing / bleifrei CW724R
Presshülse	Edelstahl
Presskontur	F – U – TH – H – VP
Leckagefunktion nach W534	Ja





Vorteile auf einen Blick

Das alpex F50 PROFİ System ist extrem langlebig, überzeugt mit hoher Belastbarkeit und hygienischer Unbedenklichkeit. Alle durchflussoptimierten Rohr- und Formteile können platzsparend

montiert werden, sind leicht zu dämmen und heißwasserbeständig bis 95 °C. Höchste Anwenderfreundlichkeit und effektives Arbeiten, gepaart mit Qualität und größtmöglicher Sicherheit – diese

Ziele verfolgen und garantieren wir mit permanenten und praxisgerechten Weiterentwicklungen.



30 % MEHR
QUERSCHNITT



PRESSBACKEN-
FLEXIBILITÄT



HYGIENISCH SICHER



UBA/TRINKWV
KONFORM



95 °C HOHE DAUERBETRIEBS-
TEMPERATUR



LECKAGEFUNKTION



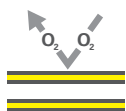
HERVORRAGENDE
MATERIALQUALITÄT



LANGLEBIGKEIT



SYSTEM-KOMPATIBILITÄT



100 % SAUERSTOFFDICHT



INKRUSTATIONS-
FREIHEIT



OPTIMALE
ROHRWANDSTÄRKE

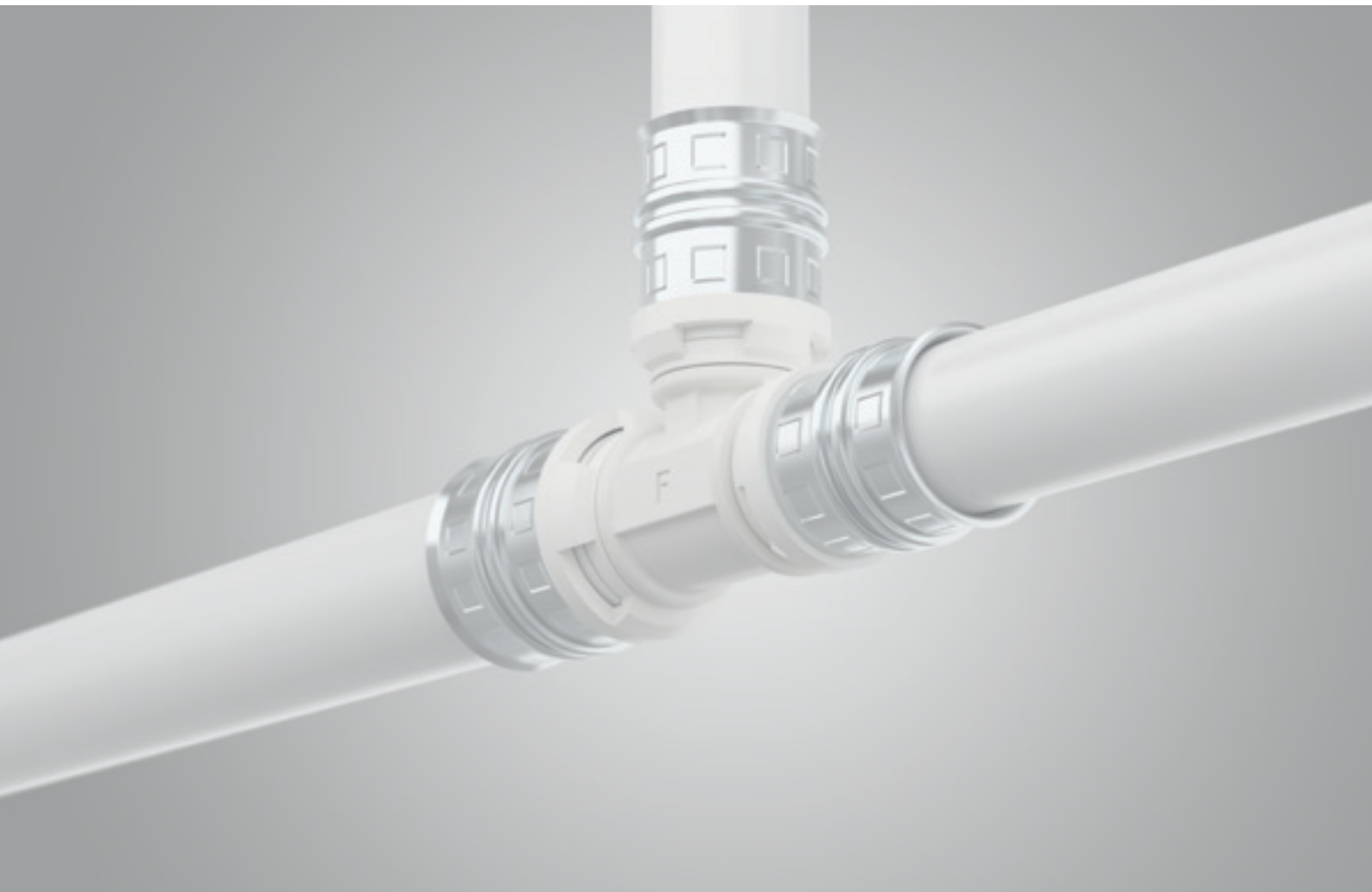
Kontrollierte Sicherheit



Neben der DVGW-Zulassung gibt es selbstverständlich auch auf alle alpex F50 PROFİ Systembestandteile eine 10-Jahres-Urkunde.



Weiterhin hat FRÄNKISCHE für alle Produkte der Rohrverbindungstechnik mit dem Zentralverband Sanitär Heizung Klima (ZVSHK) eine Haftungsübernahmevereinbarung abgeschlossen.



FRÄNKISCHE

FRÄNKISCHE Rohrwerke Gebr. Kirchner GmbH & Co. KG | Hellinger Str. 1 | 97486 Königsberg/Bayern
Telefon +49 9525 88-2200 | Fax +49 9525 88-92200 | marketing@fraenkische.de | www.fraenkische.com

DE.70058/6.09.21 | Änderungen vorbehalten | Art.-Nr. 5000-1113-00 | 09/2021

