

Anwendungsrichtlinien

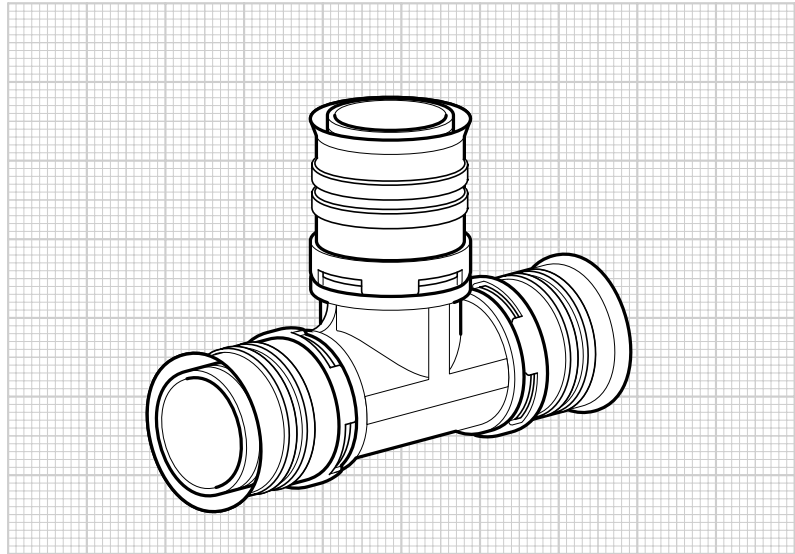
alplex F50 PROFI Verbinder aus PPSU / Messing ...

- sind zu verlegen unter Beachtung der technischen Parameter und Vorgaben zur Verbindungsherstellung entsprechend unseren Produktbeschreibungen sowie der Beipackzettel alplex F50 PROFI.
- sind vor Öl, Fett, Farbe, PU, Lösungsmitteln, Klebstoffen, organischen Reinigungsmitteln sowie vor ammoniak- und chlorhaltigen Verbindungen zu schützen.
- dürfen nicht als Festpunkt oder zum Biegen eines Rohrbogens verwendet werden und sind erst am fertigen Rohrbogen anzubringen.
- sind grundsätzlich spannungsfrei zu verarbeiten und ausschließlichsch mit alplex F50 PROFI bzw. turatec multi Rohr zu verpressen.
- dürfen nur im Bereich gerader Rohrstrrecken eingesetzt werden.
- sind nach dem Befüllen der Anlage mit Wasser im Bereich von 1 bis 6,5 bar im unverpressten Zustand sichtbar undicht. Sichtkontrolle erforderlich. Siehe Druckprobenprotokoll alplex F50 PROFI.
- müssen nach der Installation und vor den Verputzarbeiten/Estricharbeiten usw. nach ZVSHK druckgeprüft und auf Dichtheit kontrolliert werden. Prüfmedium Wasser: Sanitär nach DIN EN 806-4 (min. 11 bar) und für Heizung nach DIN 18380 (ca. 4-6 bar). Prüfmedium Druckluft: nach DIN EN 806-4 (Dichtigkeitsprüfung 150 mbar; Festigkeitsprüfung 3 bar). Siehe Druckprobenprotokoll alplex F50 PROFI.
- können mit alplex F50 PROFI bzw. turatec multi Rohr unter Beachtung entsprechender Schutzmaßnahmen im Fußbodenaufbau unterhalb von Heißeasphalt verlegt werden (siehe Technische Information alplex).
- sind resistent gegen Desinfektions- und Reinigungsmittel nach DVGW-Arbeitsblatt W 291 und DIN 2000 sowie gegenüber allen natürlichen Trinkwasserinhaltsstoffen gemäß DIN 2000.
- und Formteile sind entsprechend zu installieren um die Anforderungen nach DIN 4109 – Schallschutz im Hochbau zu erfüllen!
- sind gemäß den Anforderungen nach DIN 1988 / DIN EN 806 und dem aktuellen GEG zu dämmen (siehe Technische Information alplex).
- müssen, wenn sie mit Wasser gefüllt sind, durch entsprechende Maßnahmen vor Frost geschützt werden (z.B. Beheizung, Frostschutzmittel, mit Druckluft ausblasen).
- und alplex F50 PROFI bzw. turatec multi Rohre sind grundsätzlich von anerkannten Fachbetrieben zu verlegen.
- sind mit alplex-Werkzeugen sowie freigegebenen Werkzeugen gemäß Kompatibilitätsliste zu verarbeiten.
- sind vor UV-Strahlung zu schützen.

Achtung: Keine Schmier- oder Gleitmittel auf den O-Ring auftragen!

Montageanleitung / Mounting instructions

alplex F50 PROFI®



PPSU/Messingverbinder
PPSU/brass connectors

Building Technology
www.fraenkische.com



Montageanleitung / Mounting instructions – alplex F50 PROFI PPSU/Messingverbinder / PPSU/brass connectors

Montageanleitung / Mounting instructions – alplex F50 PROFI PPSU/Messingverbinder / PPSU/brass connectors

Guidelines for use

alplex F50 PROFI connectors made of PPSU / brass ...

- must be installed in compliance with the technical parameters and specifications for connection in accordance with our product descriptions and the alplex F50 PROFI mounting instructions.
- must be protected against oils, greases, paint, PU, solvents, adhesives, organic cleaning agents, and against ammonia or chloride compounds.
- must not be used as a fixed point or for pipe bending, and must only be installed on the finished pipe bend.
- must generally be installed stress-free and may only be crimped with the alplex F50 PROFI or turatec multi pipe.
- may only be used in straight pipe sections.
- are visibly leaking if left uncrimped after the system has been filled with water in the range of 1 to 6.5 bar. Visual inspection required. See pressure test report alplex F50 PROFI.*
- must be pressure-tested according to ZVSHK and checked for leak-tightness after installation and before plastering, screed work or the like. Water as a test medium: sanitary according to DIN EN 806-4 (at least 11 bar) and for heating according to DIN 18380 (approx. 4 to 6 bar). Compressed air as a test medium: according to DIN EN 806-4 (leak-tightness test 150 mbar; strength test 3 bar). See pressure test report alplex F50 PROFI.*
- can be installed in the floor structure under hot asphalt with an alplex F50 PROFI pipe or turatec multi pipe taking into account the respective protection measures (see Technical Information).
- are resistant to disinfectants and detergents according to DVGW work-sheet W 291 and DIN 2000 and to all natural ingredients of drinking water according to DIN 2000.
- fittings must be installed appropriately in order to meet the requirements according to DIN 4109 – Sound insulation in buildings.
- must be insulated according to the requirements of DIN 1988 / DIN EN 806 and the applicable German Building Energy Act (GEG) (see Technical Information).
- must be protected against frost by adequate means if filled with water (e.g. heating, antifreeze agents, blowing out with compressed air).
- alplex F50 PROFI pipes or turatec multi pipes must generally be installed by recognised experts.
- must be processed with alplex tools and tools approved according to the compatibility list.
- must be protected from UV radiation.

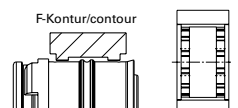
Please note: Do NOT apply any lubricants to the O-ring!

alplex F50 PROFI PPSU/Messing Formteile – PPSU/brass fittings

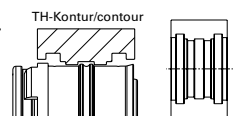
alplex F50 PROFI Verbinder – 5 verschiedene Konturen
Pressbacke immer mittig auf der Presshülse ansetzen!

alplex F50 PROFI connectors – 5 different contours
Always set the press jaw centrally on the pressing sleeve!

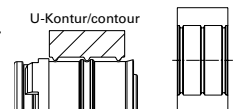
F-Kontur – FRÄNKISCHE Pressbacken
F-contour – FRÄNKISCHE press jaws



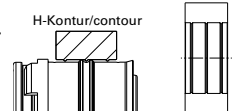
TH-Kontur – Presssysteme diverser Hersteller*
TH-contour – pressing systems from various manufacturers*



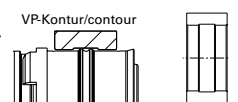
U-Kontur – Presssysteme diverser Hersteller*
U-contour – pressing systems from various manufacturers*



H-Kontur – Presssysteme diverser Hersteller*
H-contour – pressing systems from various manufacturers*



VP-Kontur – Presssysteme diverser Hersteller*
VP-contour – pressing systems from various manufacturers*

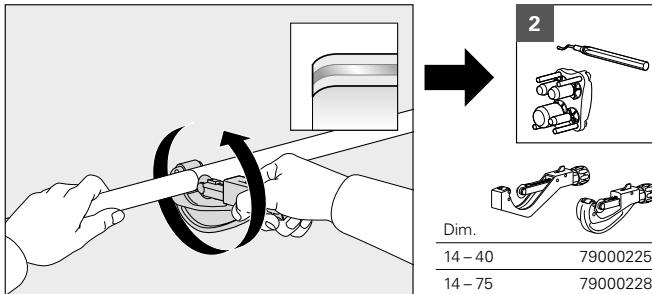
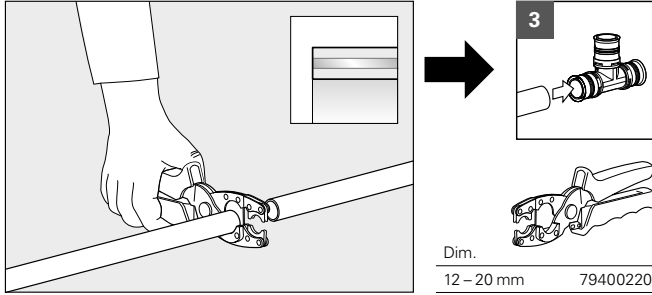
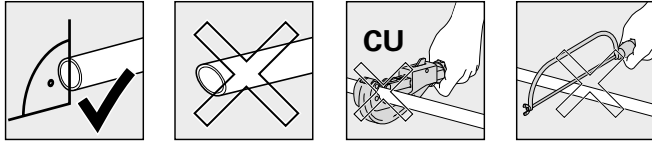


* Systemübersicht unter der kostenfreien Technik-Hotline 0 800 / 10 140 79 oder unter www.fraenkische.com abrufbar.

System overview available at www.fraenkische.com

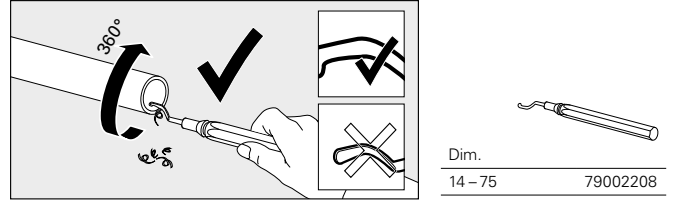
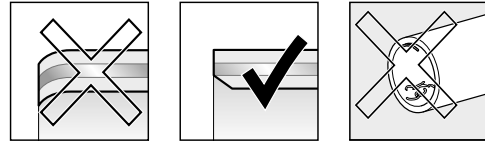
Verarbeitungsrichtlinien / Installation guidelines

1 Ablängen / Cutting to the length

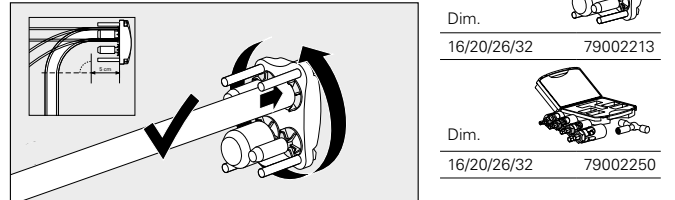
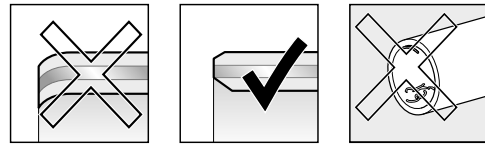


2a Entgraten / Deburring

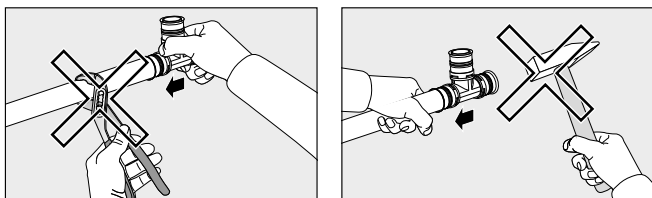
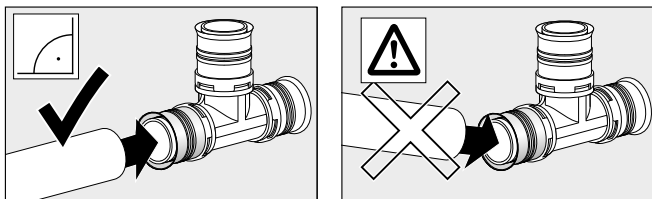
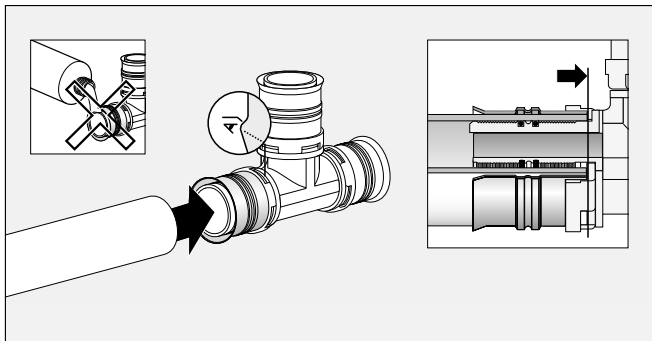
alpex Montagehelfer / alpex installation aid



2b Optional Kalibrieren / Optional calibration



3 Zusammenfügen / Connecting



4 Verpressen / Pressing

